

Catálogo

FRENTE DE PLACARD

SISTEMA

novello®

CORREDIZO

ABRIL
2019



Aluminios
del Uruguay

La calidad marca nuestro perfil

SISTEMA DE CALIDAD
CERTIFICADO
UNIT ISO
9001

N° CS 004

GESTION AMBIENTAL
CERTIFICADA
UNIT ISO
14001

N° CA 007

ANODIZADO
CERTIFICADO
UNIT
1076

ANÓDOK®
CERTIFICADO
UNIT
1076

SISTEMA SySO
CERTIFICADO
UNIT OHSAS
18001

N° SYSO 054

Nuestra Visión

Una empresa exitosa en un Uruguay reconocido por la alta calidad de su gente y sus productos.

Nuestra Misión

Guiados por los principios de Calidad Total, nos comprometemos a ser una empresa innovadora y competitiva internacionalmente, que anticipe y satisfaga los requisitos de nuestros clientes, integrando los intereses de accionistas, empleados y la comunidad.



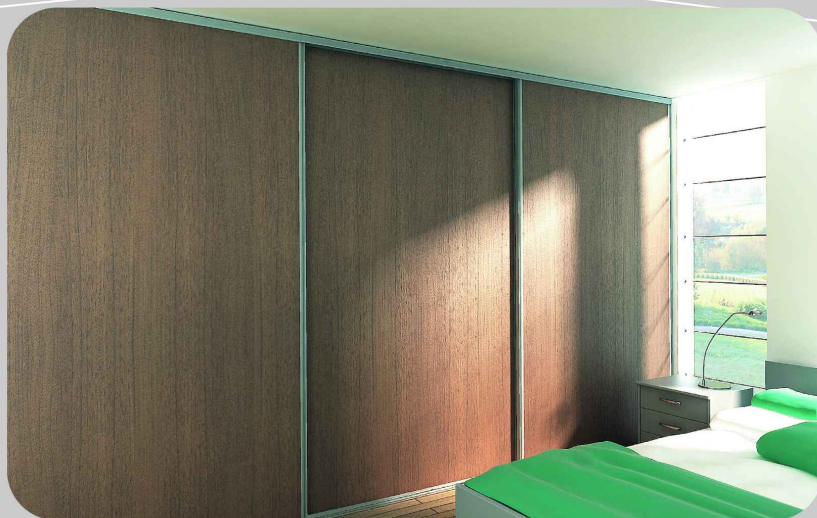
novello[®]

FRENTE DE PLACARD CORREDIZO

La calidad reflejada en cada detalle



Aluminios
del Uruguay



PERFILES EXTRUIDOS.

Se emplearán perfiles extruidos de aleación de aluminio, exentos de defectos superficiales, de calidad y temple uniformes, que no impidan su correcta y adecuada utilización, y que cumplan con los siguientes requisitos:

*ALEACIÓN: 6060

*TEMPLE: T6

*PROPIEDADES MECÁNICAS

*TOLERANCIAS DIMENSIONALES

De acuerdo con la "AA" (Aluminum Association) / ALUMINUM STANDARD AND DATA-2003.

TERMINACIÓN SUPERFICIAL.

a) Anodizado Natural o Color Anolok (se indicará tipo y color en las planillas de aberturas).

De acuerdo a la norma UNIT 1076-2001, el espesor del anodizado será:

*Clase A13 (11 a 15 micras).

*Clase A18 (16 a 20 micras).

*Clase A23 (21 a 25 micras).

Nota: Aluminios del Uruguay tiene "Certificación de Producto" para la terminación Anodizado y Anolok otorgado por UNIT (Instituto Uruguayo de Normas Técnicas).

b) Pintura Electroestática en polvo, poliéster, T.G.I.C. de acuerdo a NORMAS IRAM 60 115; AAMA 603.8; B.S. 6496.

OBSERVACIONES.

Aluminios del Uruguay se reserva el derecho de modificar los diseños, dimensiones, pesos y stocks, sin previo aviso. Las dimensiones y pesos se rigen por las tolerancias comerciales de Aluminios del Uruguay. La información que contiene este catálogo tiene como finalidad orientar a nuestro cliente, de la mejor manera posible, según leal saber y entender. **Verificar los mismos antes de realizar producción.** Las indicaciones y datos que brindamos, están basados en nuestra experiencia y conocimientos actuales, pero no se asume responsabilidad jurídica respecto a su contenido.

Los diseños de perfiles identificatorios de este sistema están protegidos por derechos de la propiedad industrial de los cuales es titular exclusivo Aluminios del Uruguay S.A., estando prohibido todo acto que suponga su copia, reproducción, utilización o similares, a cualquier efecto, sin autorización expresa de Aluminios del Uruguay S.A.

FICHA TÉCNICA: ALEACIÓN 6060

Usos y aplicaciones:

De acuerdo a las investigaciones científicas más recientes sobre las aleaciones de la serie 6000, Aluminios del Uruguay ha seleccionado esta aleación para la modernización de la aleación 6063. De características muy similares, presenta una óptima combinación de propiedades mecánicas, terminación superficial, resistencia a la corrosión ambiental, soldabilidad y respuesta al anodizado. Destaca en todos estos aspectos y es por tanto empleada en perfilaría arquitectónica, perfilaría estructural de requerimientos no muy elevados y llantas de bicicleta en condición T6. En temple T5 y T52 posee una buena conformabilidad, mientras que en condición T4 su conformabilidad es excelente, si bien para usos estructurales posteriores se deberá templar el material de forma de elevar sus propiedades mecánicas.

Aluminios del Uruguay puede entregar los perfiles extruidos a partir de esta aleación en: terminación natural, anodizados, con proceso anolok negro, bronce oscuro o champagne, así como pintados con pintura poliéster en polvo en una muy amplia variedad de colores.

Composición Química, Aleación 6060

Norma aplicable: ASTM B221M-06

	Si	Fe	Cu	Mn	Mg	Cr	Zn	Ti	Otros Cada uno	Otros Total	Aluminio
Mínimo	0.30	0.10	-	-	0.35	-	-	-	-	-	Resto
Máximo	0.60	0.30	0.10	0.10	0.60	0.05	0.15	0.10	0.05	0.15	

Temple Disponibles, Aleación 6060

T4	Extruido	Tratamiento en solución y envejecido naturalmente hasta una condición estable.
T5	Extruido	Enfriado desde una temperatura elevada y envejecido artificialmente.
T52	Extruido	Enfriado desde una temperatura elevada y envejecido artificialmente.
T6	Extruido	Tratamiento en solución y envejecido artificialmente.

Propiedades mecánicas, Aleación 6060

Norma aplicable: Se garantizan las mismas propiedades mecánicas que cumple la aleación 6063 para los mismos temple, de acuerdo a: The Aluminum Association, Aluminum standards and Data 2006.

Método de análisis: ASTM B-557

Temple	Espesor o Diámetro (mm)		Resistencia a la Rotura (MPa)		Límite elástico (MPa)		Elongación (%)	Dureza (HBN)
	Desde	Hasta	Mínimo	Máximo	Mínimo	Máximo	Mínimo	Típica
T4	-	12.50	130	-	70	-	14	45
	12.50	-	125	-	60	-	-	45
T5	-	12.50	150	-	110	-	8	60
	12.50	25.00	145	-	105	-	-	60
T52	-	25.00	150	205	110	170	8	60
T6	-	3.20	205	-	170	-	8	72
	3.20	25.00	205	-	170	-	10	72

■ ANODIZADO Y ANOLOK - CERTIFICADO UNIT 1076

■ Norma UNIT 1076.

La importancia de esta Norma se basa en que establece y controla las 3 propiedades fundamentales para la protección de los perfiles:

- *Sellado de la capa anódica.
- *Dureza de la capa anódica.
- *Espesor de la capa anódica

Sellado

Tiene por finalidad asegurar la resistencia a la corrosión, formada durante el proceso de anodizado, por el cierre de los poros de la capa anódica. Un buen sellado es tan importante como el espesor de la capa anódica.

Dureza

La mayor dureza del óxido de aluminio aumenta la resistencia al desgaste y al rayado de la capa anódica. Esta característica define la calidad del anodizado y su mejor performance en servicio.



Espesores

CLASES DE ESPESORES DE CAPA ANÓDICA PARA APLICACIONES EXTERIORES O INTERIORES				
Clase (1)	Espesor de la Capa Anódica (micras)	Nivel de agresividad	Ambiente típico	Frecuencia de limpieza (meses) (3)
A13	11 a 15	Suave	Interiores Secos	18
		Moderada	Exteriores en atmósfera rural. Atmósfera urbana, marina o industrial con limpieza frecuente (2), sin desgaste o erosión en todos los casos.	
A18	16 a 20	Severa	Atmósfera urbana, marina o industrial.	12
A23	21 a 25	Muy Severa	Atmósferas fuertemente marina o de elevada contaminación industrial. Atmósferas marina o industrial con desgaste. Simultaneidad de atmósferas marina e industrial	6

(1) Los números 13, 18 y 23 que sigan a la letra A, identifican el valor medio de la capa en micras.
 (2) En ambientes urbanos con elevado nivel de polución ambiental, la frecuencia de limpieza deberá ser realizada como máximo cada 12 meses.
 (3) Para el proceso de limpieza, consulte el folleto de anodizado.

■ PINTURA

Pintura electrostática en polvo, poliéster, TGIC. Productos controlados en cuanto al espesor del recubrimiento, brillo, aspecto, adherencia, polimerización, resistencia al embutido, al plegado, a la indentación, al impacto y al agua hirviendo de acuerdo a norma Qualicoat, 14º Edición de Enero 2015.

Proceso realizado de acuerdo a dicha norma en lo que respecta al almacenamiento de materia prima, preparación de la superficie (pretratamiento) y en lo que respecta a control químico de los baños pretratamiento y calidad de agua empleada.

Pág. 01..... DATOS GENERALES

- * CARACTERÍSTICAS DEL SISTEMA
- * MEDIDAS MÁXIMAS ACONSEJADAS
- * TERMINACIÓN DE LOS PERFILES DE ALUMINIO

Pág. 02 PERFILES

Pág. 03 ACCESORIOS, BURLETES Y FELPILLAS

Pág. 04 a 07 .. GUÍAS DE FABRICACIÓN
(Incluye cortes integrales a escala 1:1)

Pág. 08 MONTAJE

Características del sistema

- Sistema corredizo
- Uso residencial: placares de dormitorio y cocina
- Diseño innovador: Excelente opción frente a los antiguos placares de dormitorio
- Tipologías: Permite la realización de frentes de placard de 2 o más hojas corredizas
- Revestimientos: Vidrio o espejo de 3, 4 y 5 mm, melamínico de 18 mm
- Fácil instalación

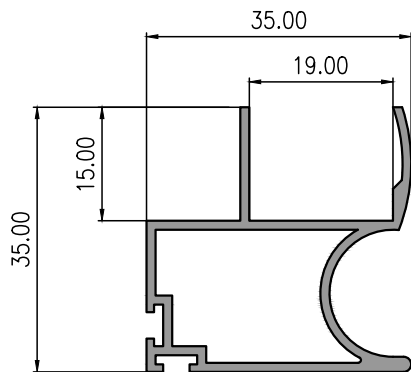
Terminación de los perfiles de aluminio:

Anodizado natural
Pintado blanco

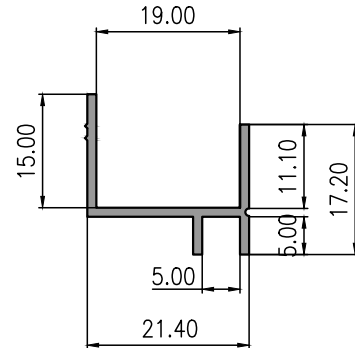
Consultar stock en Ventas Directas

Medidas máximas de fabricación

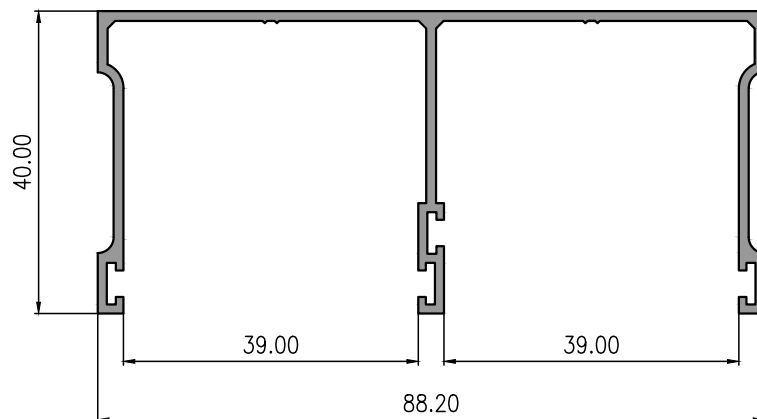
Altura de vanos: 2.40 metros
Ancho de hojas: 1.20 metros



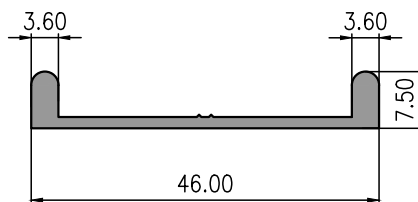
PN° 5020
0.494 kg/m



PN° 5021
0.183 kg/m



PN° 5022
0.799 kg/m



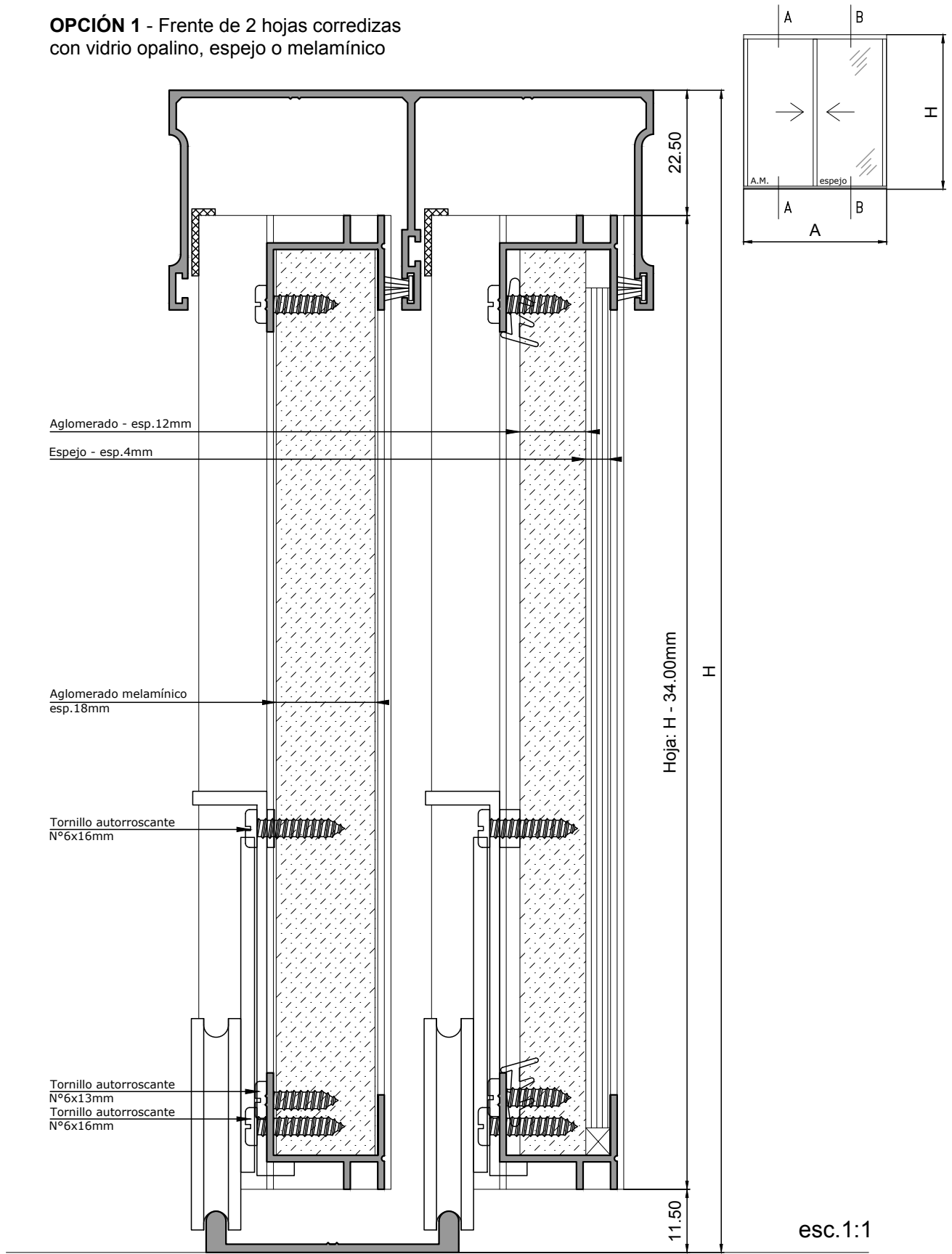
PN° 5023
0.297 kg/m

PERFILES				
Código	Descripción	Diseño	Cantidad	Medida
PN°5022	Marco superior con portafelpillas		1	A
PN°5023	Marco inferior		1	A
PN°5020	Perfil vertical de hoja		4	H - 34
PN°5021	Perfil horizontal de hoja		4	A/2 - 55

ACCESORIOS				
Código	Descripción	Diseño	Cantidad	Medida
AFT1300	Rueda a bolillas		2 x hoja	-
AFT3064	Separador superior de hoja		2 x hoja	-
AMS7007	Felpilla 5,00 x 5,00mm		2A x hoja	-
AMS7017	Felpilla 5,00 x 6,50mm		2H x hoja	-
AKS7037	Felpilla 5,00 x 10,00mm		2H x hoja	-

BURLETES OPCIONALES SEGÚN ESPESOR DE MELAMÍNICO, ESPEJO O VIDRIO				
Código	Descripción	Diseño	Cantidad	Medida
AGT2514 ó	Burlete vidrio cuña p/ hueco 1,5mm, EPDM		-	
AGT2734 ó	Burlete vidrio cuña p/ hueco 3,0mm, EPDM		-	
AGT2744 ó	Burlete vidrio cuña p/ hueco 4,0mm, EPDM		-	
AGT2764	Burlete vidrio cuña p/ hueco 6,0mm, EPDM		-	

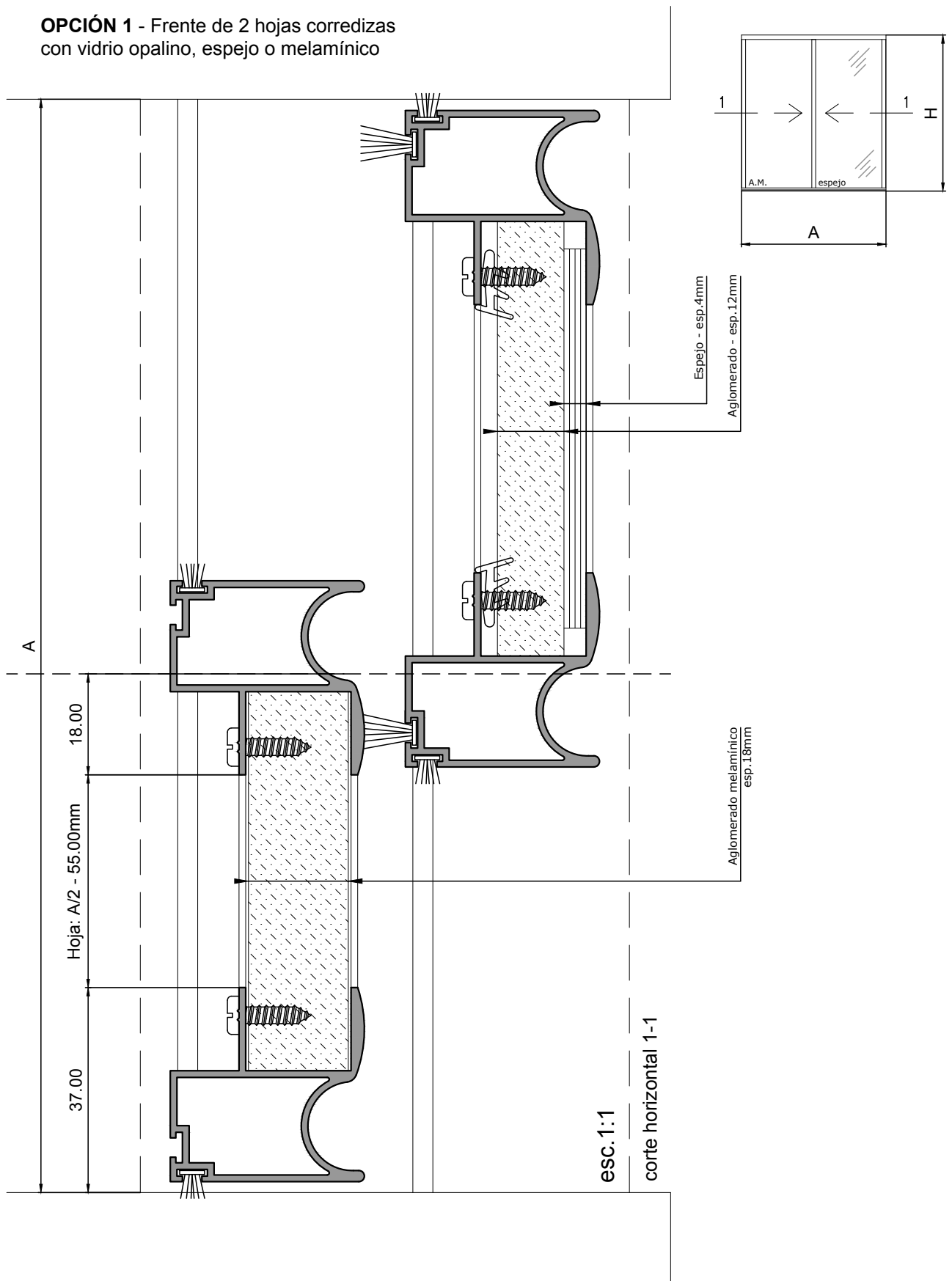
OPCIÓN 1 - Frente de 2 hojas corredizas
con vidrio opalino, espejo o melamínico



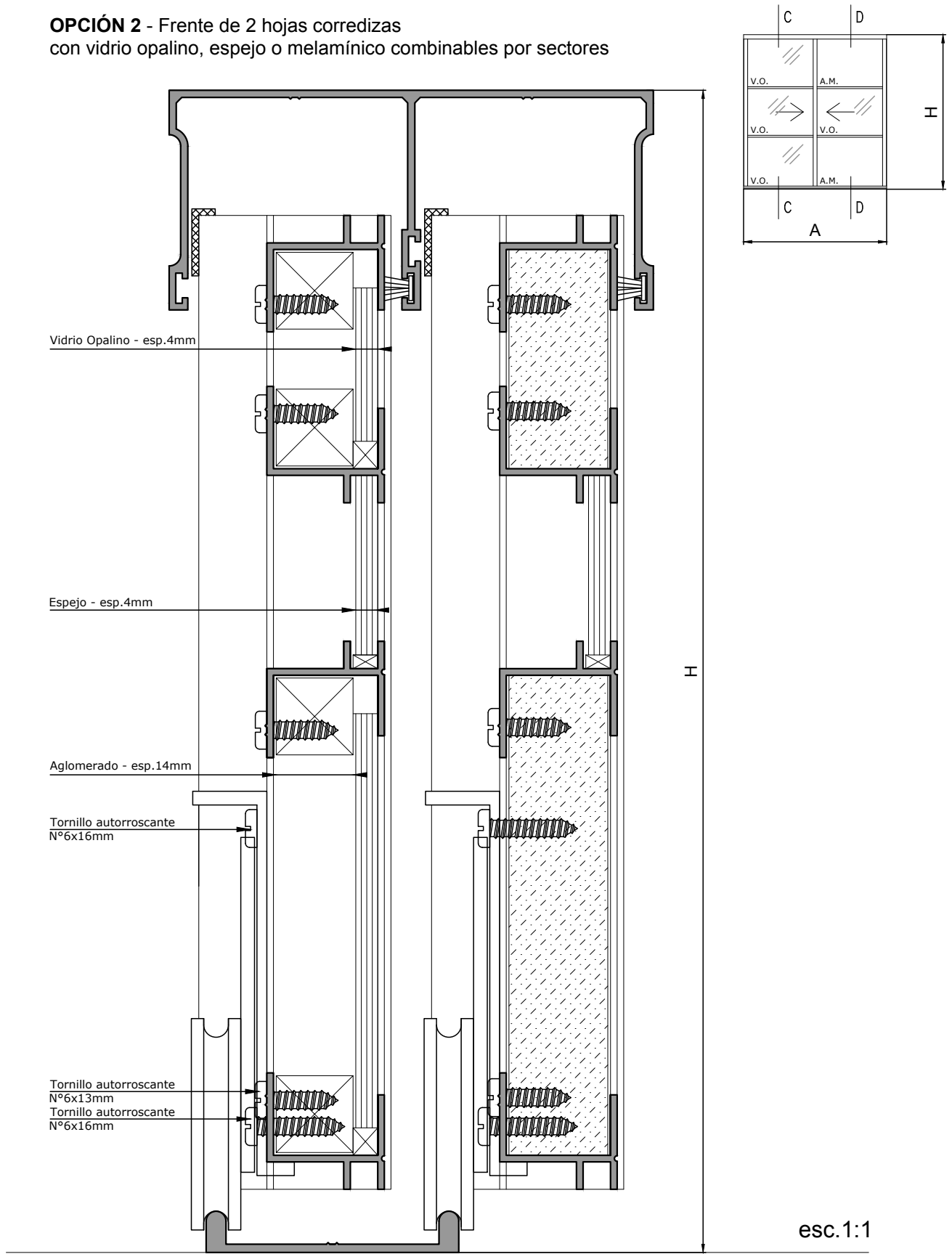
corte vertical A-B

CORTE INTEGRAL

OPCIÓN 1 - Frente de 2 hojas corredizas
con vidrio opalino, espejo o melamínico

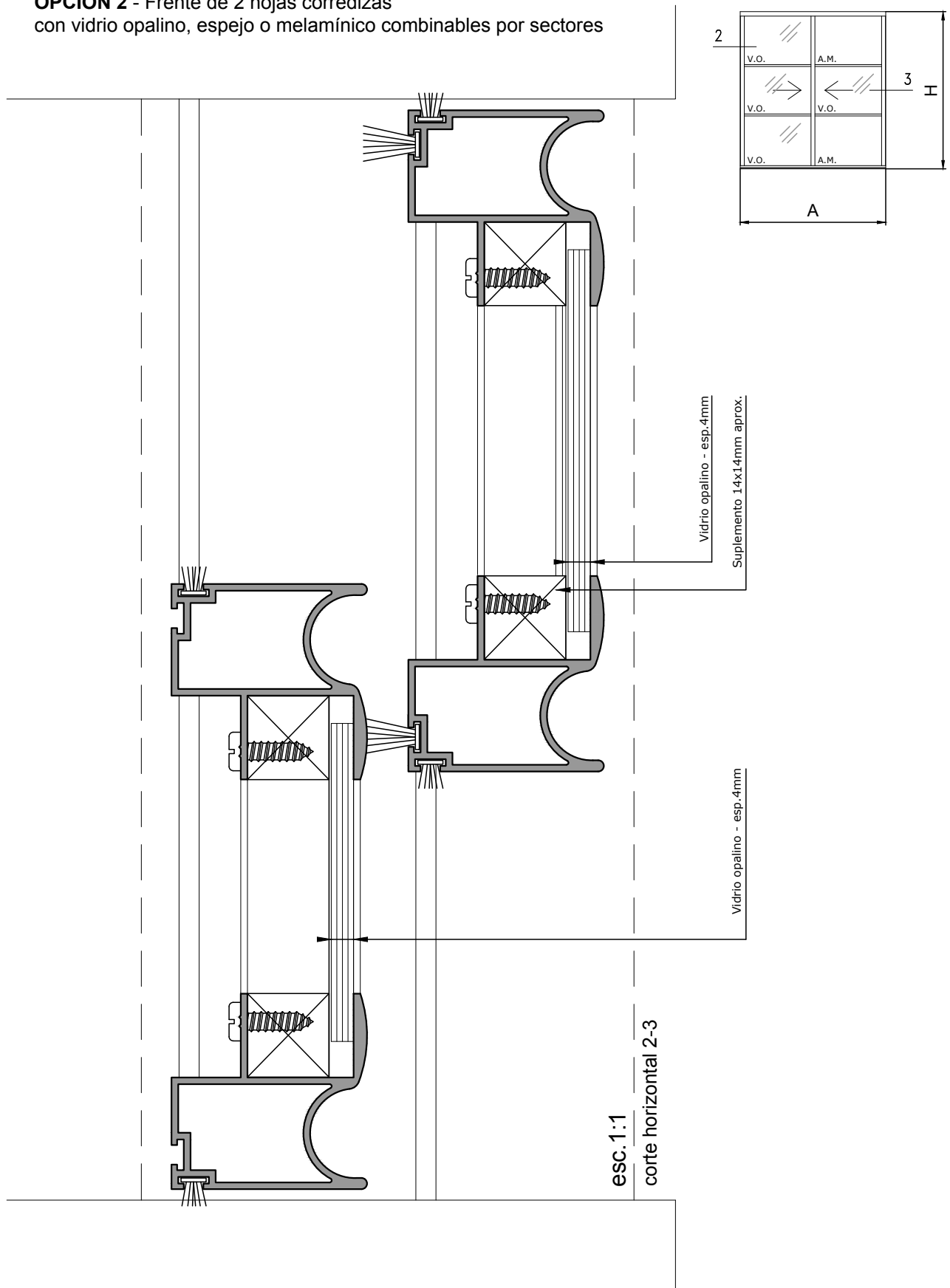


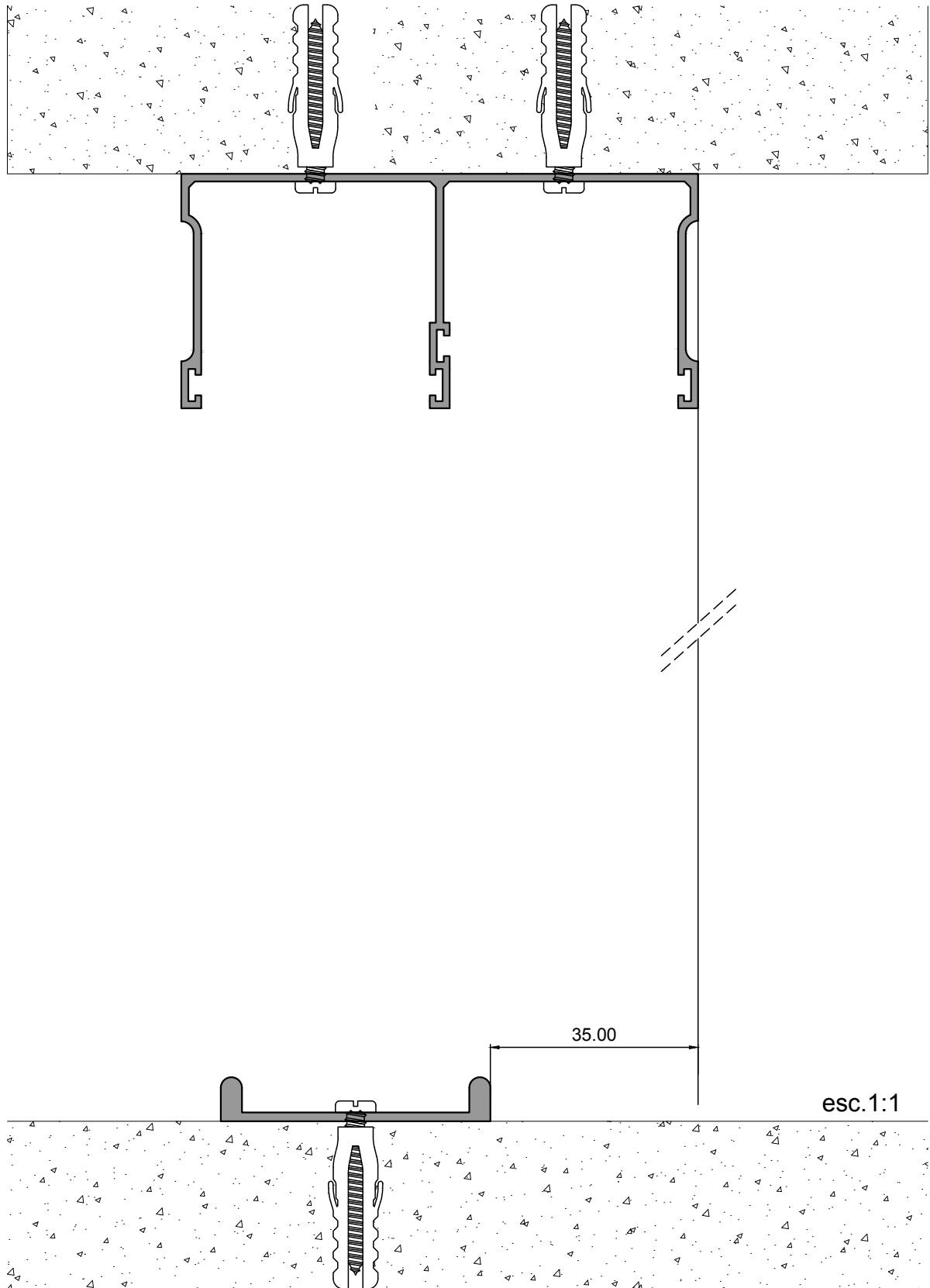
OPCIÓN 2 - Frente de 2 hojas corredizas
con vidrio opalino, espejo o melamínico combinables por sectores



corte vertical C-D

OPCIÓN 2 - Frente de 2 hojas corredizas
 con vidrio opalino, espejo o melamínico combinables por sectores







OBSERVACIONES

Aluminios del Uruguay se reserva el derecho de modificar los diseños, dimensiones, pesos y stocks, sin previo aviso. Las dimensiones y pesos se rigen por las tolerancias comerciales de Aluminios del Uruguay. La información que contiene este catálogo tiene como finalidad orientar a nuestro cliente, de la mejor manera posible, según leal saber y entender. Verificar los mismos antes de realizar producción. Las indicaciones y datos que brindamos, están basados en nuestra experiencia y conocimientos actuales, pero no se asume responsabilidad jurídica respecto a su contenido.

Todos los modelos, perfiles y accesorios mostrados en el presente catálogo están protegidos por derechos de la propiedad industrial de los cuales es titular exclusivo Aluminios del Uruguay S.A., estando prohibido todo acto que suponga su copia, reproducción, utilización o similares, a cualquier efecto, sin autorización expresa de Aluminios del Uruguay S.A.



**Aluminios
del Uruguay**

La calidad marca nuestro perfil

Burgues 3256 / Tel.: (598) 2200 1435* int.105 / Fax: 0800 2397 / www.aluminios.com / Montevideo-Uruguay



El aluminio es 100% reciclable. Siempre.

